

# Ikäihmisten ammatillisen perhekodin perustaminen

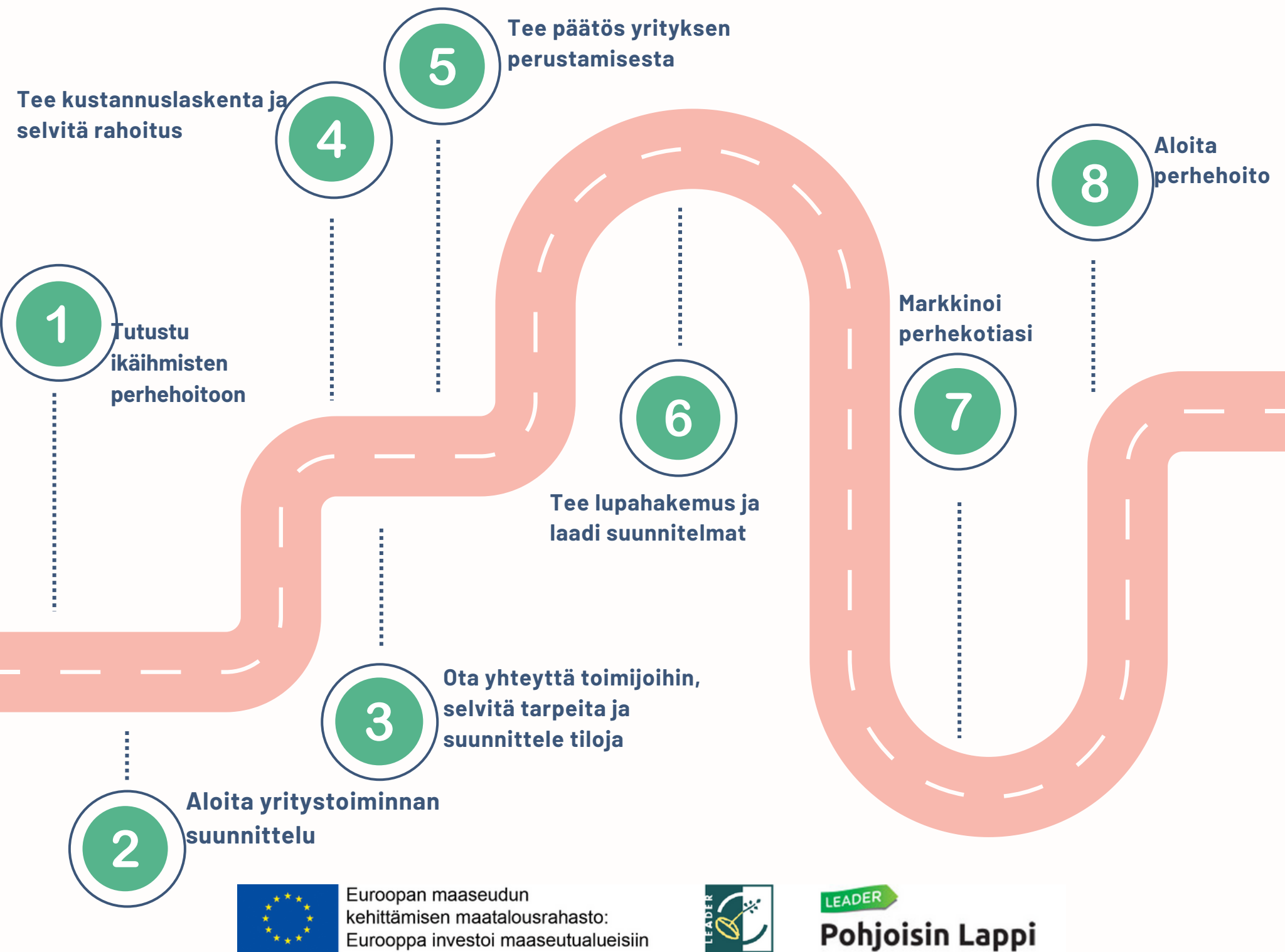


Euroopan maaseudun  
kehittämisen maatalousrahasto:  
Eurooppa investoi maaseutualueisiin



LEADER

Pohjoisin Lappi



Euroopan maaseudun  
kehittämisen maatalousrahasto:  
Eurooppa investoi maaseutualueisiin



LEADER

Pohjoisin Lappi



# Tutustu ikäihmisten perhehoitoon

- Leader Pohjoisin Lappi Ry:n sivuilta löytyy ammatillisen perhehoidon opas, podcast ikäihmisten perhehoidosta ja videoita perhekodeista <https://www.pohjoisinlappi.fi/perhehoitoa-ja-palveluyrittajyytta/>
- Perhehoitoliiton sivuilla on kerrottu ikäihmisten perhehoidon sisällöstä ja sivuilta löytyy myös videoita perhehoidosta [https://www.perhehoitoliitto.fi/minustako\\_perhehoitaja/ikaihminen\\_perhehoito](https://www.perhehoitoliitto.fi/minustako_perhehoitaja/ikaihminen_perhehoito)
- Tutustu oman hyvinvointialueesi ikäihmisten ammatillisen perhehoidon sääntökirjaan/toimintaohjeeseen. Voimassa oleva sääntökirja löytyy hyvinvointialueesi sivuilta.
- Tutustu Perhehoitolakiin, lakiin yksityisten sosiaalipalvelujen tuottamisesta ja muihin ikäihmisten palvelujen tarjoamista koskeviin lakeihin. Ohjaavia lakeja on lueteltu sääntökirjassa.
- Mahdollisuuksien mukaan tee tutustumiskäynti jo toimivaan ikäihmisten ammatilliseen tai toimeksiantosuhteiseen perhekotiin tai haastattele perhehoitajia
- Hakeudu ikäihmisten perhehoidon valmennuskurssille. Tietoa valmennuskurssien järjestämisestä löytyy hyvinvointialueen sivuilta tai voit tiedustella ikäihmisten palveluista vastaavilta toimijoilta. Laki ei edellytä ammatilliselta perhehoitajalta valmennuskurssin suorittamista, mutta Perhehoitoliitto suosittelee sitä.



## Aloita yritystoiminnan suunnittelu

- Hyödynnä alueesi yritysneuvontapalveluja sekä verkosta saatavaa tietoa yrityksen suunnittelusta ja perustamisesta



## Ota yhteyttä toimijoihin, selvitä tarpeita ja suunnittele tiloja

- Ota yhteyttä hyvinvointialueesi ikäihmisten palvelujen toimijoihin. Kysele heiltä, minkälaisista ikäihmisten väliaikaisen asumisen palveluista on erityisesti tarvetta. Kerro heille suunnitelmistasi perustaa ikäihmisten perhekoti.
- Ota yhteyttä Aluehallintoviraston sosiaalipalveluista vastaavaan tarkastajaan, kerro aikeistasi perustaa ikäihmisten perhekoti ja pyydä arviota lupaprosessin pituudesta
- Kartoita sopivat tilat, suunnittele alustavasti perhehoidon muodot ja henkilöstö
- Selvitä tilojen vaatimukset ja suunnittele, mitä muutoksia mahdollisesti tarvitaan ja mitä se maksaa
- Ota yhteyttä palo- ja pelastusviranomaiseen ja pyydä tilojen tarkastus
- Selvitä, kuka on perhekodin vastuhenkilö ja ketä muita tarvitaan perhekodin toiminnan toteuttamiseen. Vastuuhenkilöltä vaaditaan opisto- tai amk-tason koulutus sekä kokemusta ikäihmisten hoidosta. Yhdellä vastuuhenkilöllä voi olla yksi perhekoti vastuullaan.

# 4

## Tee kustannuslaskenta ja selvitä rahoitus

- Leader Pohjoisin Lappi Ry:n sivuilta löytyy pohja ikäihmisten ammatillisen perhekodin liiketoimintasuunnitelmalle <https://www.pohjoisinlappi.fi/perhehoitoa-ja-palveluyrittajyytta/>
- Leader Pohjoisin Lappi Ry:n sivuilta löytyy ikäihmisten ammatillisen perhehoidon kustannusten laskentaa varten laskentapohja. Pohjassa on ohjeistettu, mitä pitää ottaa huomioon kustannuksia laskettaessa. Myös verotuksesta on ohjeita. Pohjan avulla voit yhtä aikaa laskea myös muuta mahdollista elinkeinotoimintaa, jota teet perhehoidon lisäksi.  
<https://www.pohjoisinlappi.fi/perhehoitoa-ja-palveluyrittajyytta/>
- Laske minkälaista rahoitusta tarvitset, selvitä rahoitusvaihtoehdot. Selvitä lainan ja omarahoituksen tarve ja mahdollisuus yritystukiin.
- TE-toimistot antavat tukea yrityksen perustamiseen. Starttirahaa voi hakea TE-toimistolta Oma asiointi – verkkopalvelussa [www.te-palvelut.fi](http://www.te-palvelut.fi). Lisäksi TE-toimistoilla on tarjolla alkavan yrittäjän koulutusta
- Verohallinnosta saa myös tietoa yrityksen verotuksesta ja muista velvoitteista sekä apua yrityskohtaisiin kysymyksiin. [www.vero.fi](http://www.vero.fi)
- Pohdi liiketoiminnan laajuus, toimitko yrityksessä kokoaikaisena vai onko perhehoito osana muuta yritystoimintaa ja miten ne ovat yhteensovitettavissa.

5

## Tee päätös yrityksen perustamisesta

- Patentti- ja rekisterihallitus (PRH) rekisteröi yritykset. Ilmoitusten ja hakemusten lisäksi PRH tarjoaa monipuolista tieto-, neuvonta- ja koulutuspalvelua. Sähköinen asiointi on mahdollista. [www.prh.fi](http://www.prh.fi)

6

## Tee lupahakemus ja laadi suunnitelmat

- Tee hakemus ympärivuorokautisten yksityisten sosiaalipalvelujen tuottamiseksi Aluehallintoviranomaiselle  
[https://sa01elysuomifilomakkeet.blob.core.windows.net/blobsuomifilomakkeet/AVI/avi0401h\\_fi\\_Hakemus\\_ymparivuorokautisten\\_yksityisten\\_sosiaalipalvelujen\\_tuottamiseen.pdf](https://sa01elysuomifilomakkeet.blob.core.windows.net/blobsuomifilomakkeet/AVI/avi0401h_fi_Hakemus_ymparivuorokautisten_yksityisten_sosiaalipalvelujen_tuottamiseen.pdf)
- Lupahakemuksen liitteeksi tarvitset seuraavat: toiminta-, omavalvonta-, lääkehoidon suunnitelma, ajantasainen kaupparekisteriote, jäljennös vastuuhenkilön tutkintotodistuksista ja selvitys työkokemuksesta, huonetilojen pohjapiirustus ja käyttösuunnitelma, pelastusviranomaisen lausunto, rekisteriseloste, kunnan sosiaalihuollosta vastaavan viranhaltijan lausunto
- Toimintasuunnitelman sisältöä on ohjeistettu oppaassa, omavalvontasuunnitelmasta löydät tietoa Valviran sivuilta ja lääkehoidon suunnitelmasta Fimean sivuilta
- Laadi oman perhekotisi asiakassuunnitelma- ja – sopimus pohjat

7

## Markkinoi perhekotiasi

- Tiedota ja kerro toiminnastasi hyvinvointialueen ikäihmisten palvelujen toimijoille
- Tee esite, jota voit jakaa toimijoille, ikäihmisille ja heidän omaisilleen
- Tee itse tai teetä yrityksellesi nettisivut
- Hyödynnä viestinnässä myös somea ja paikallisia kanavia.

8

## Aloita perhehoito

- Suunnittele kirjanpito ja laskutus
- Verkostoidu yrittäjäjärjestöihin



Euroopan maaseudun  
kehittämisen maatalousrahasto:  
Eurooppa investoi maaseutualueisiin



LEADER

Pohjoisin Lappi