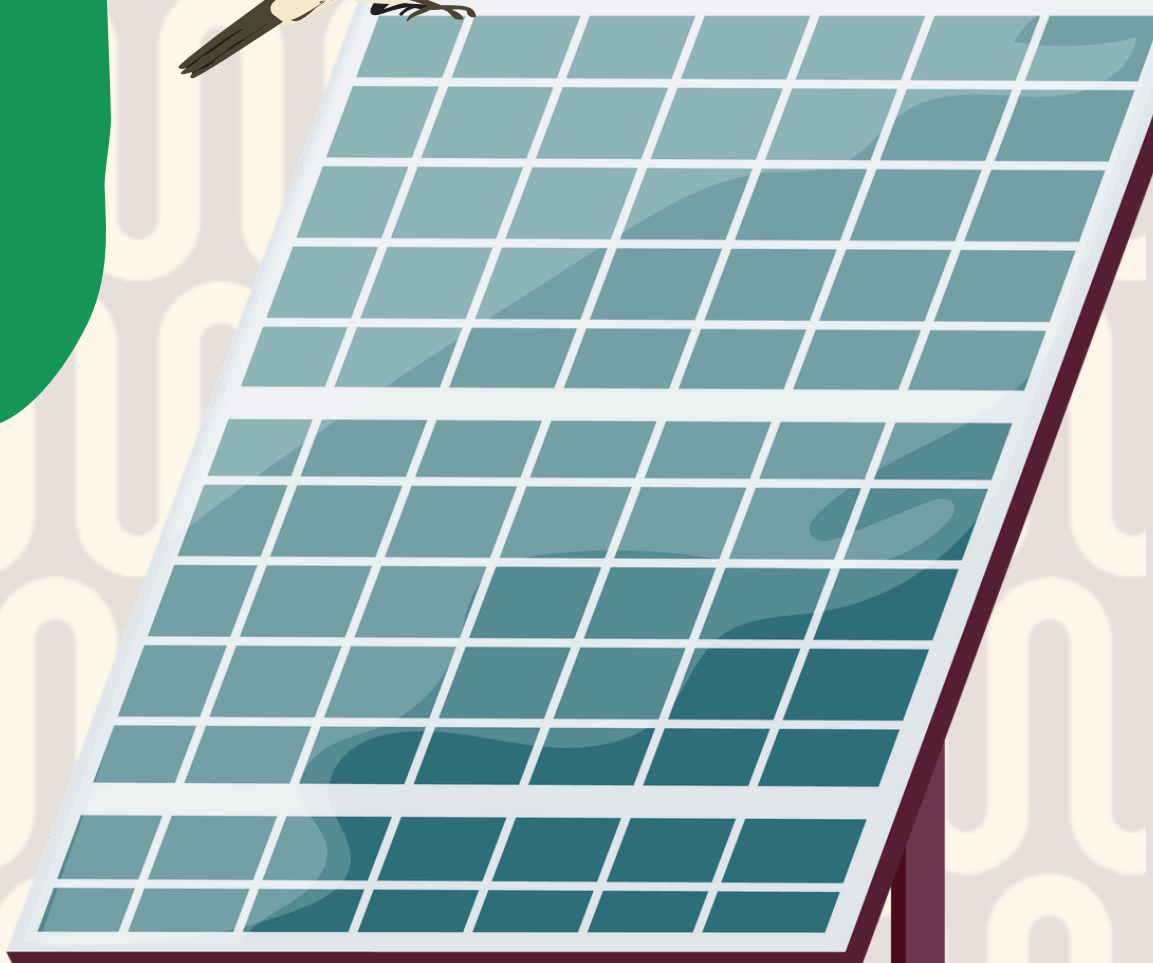
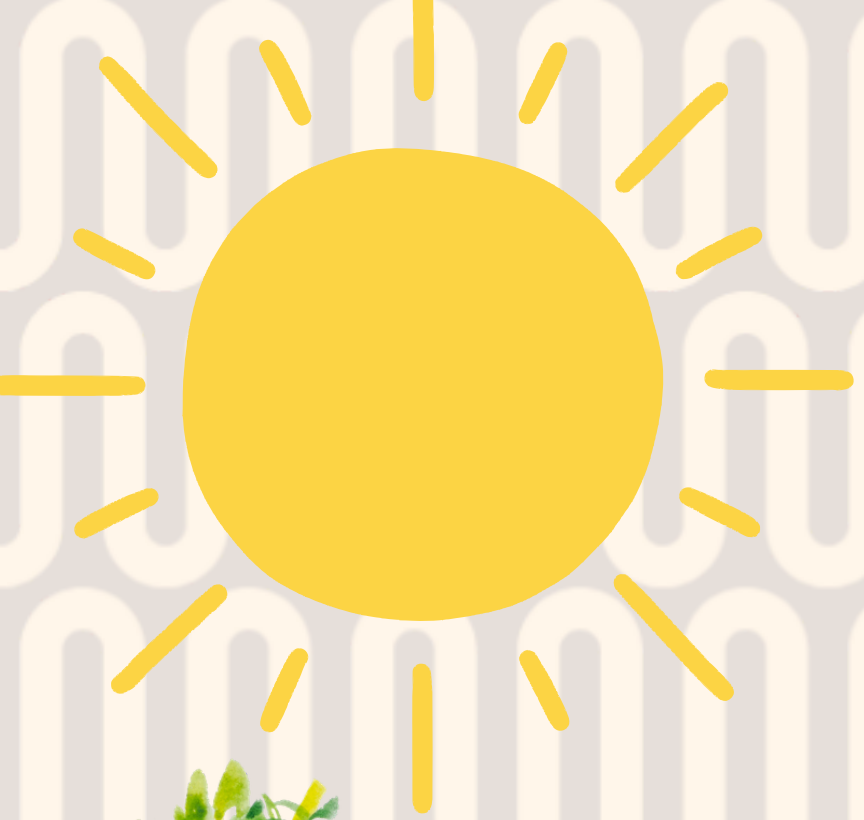


19.5.2026
UUSIA URIA KONEYRITTÄJILLE
Yrittäjän kokemuksia: Ville Eskola





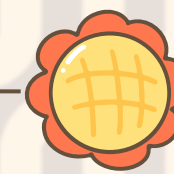
Esityksen kulku



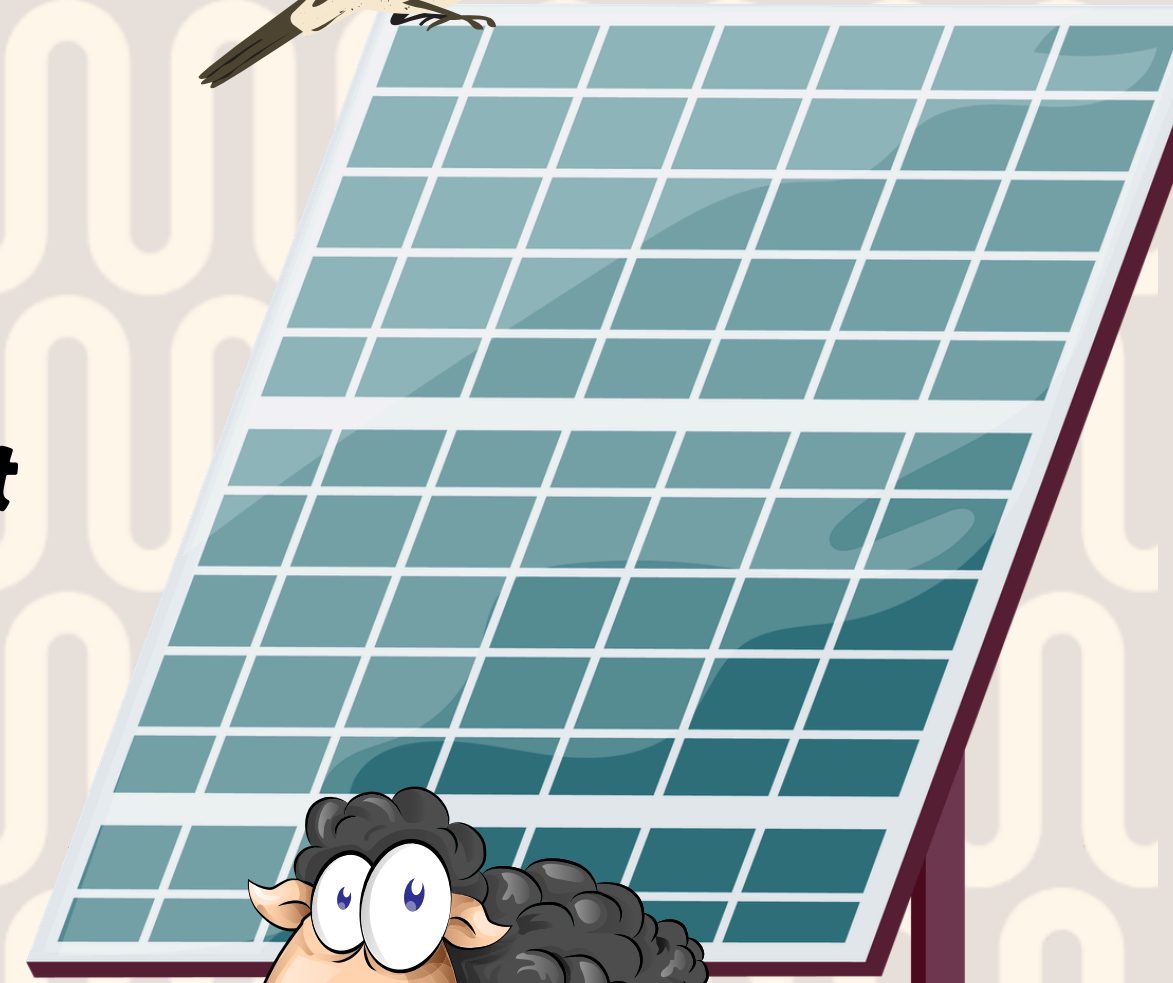
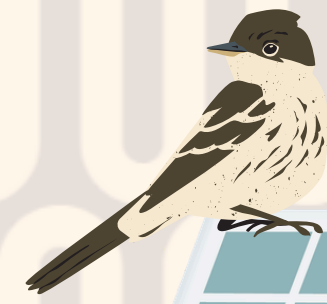
Tausta
Ville Eskola

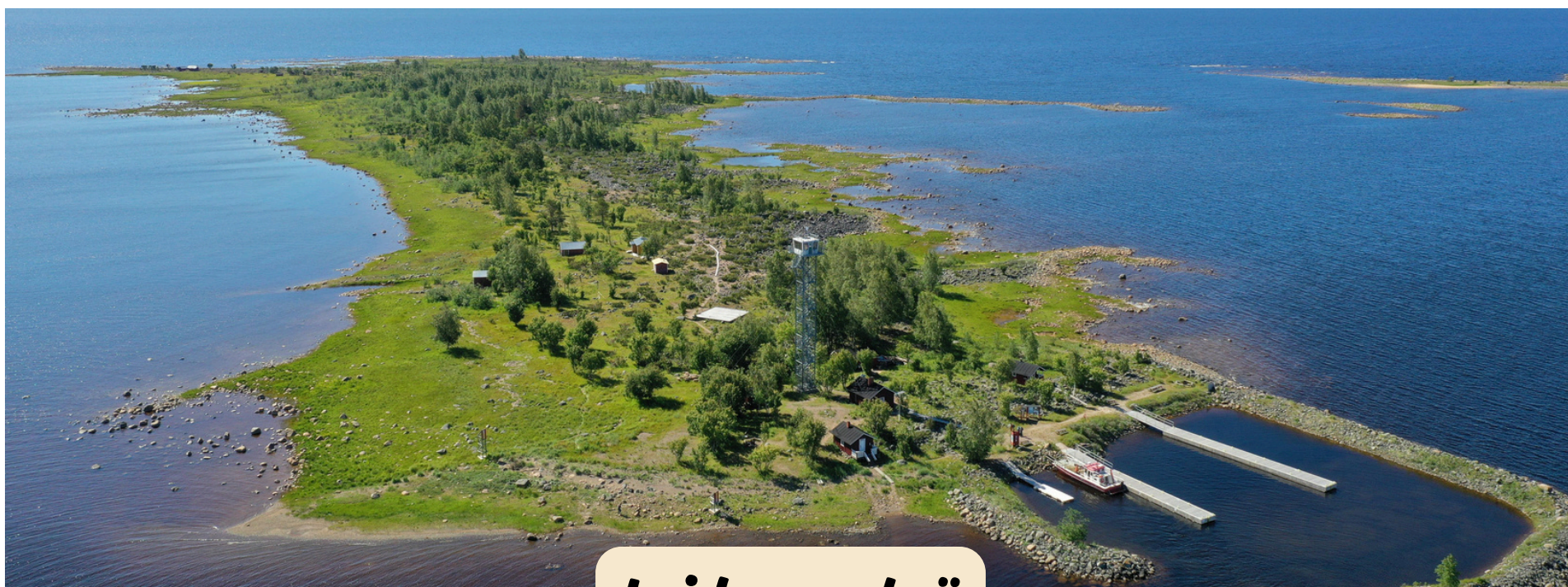


Kokemukset
ennallistamistöistä

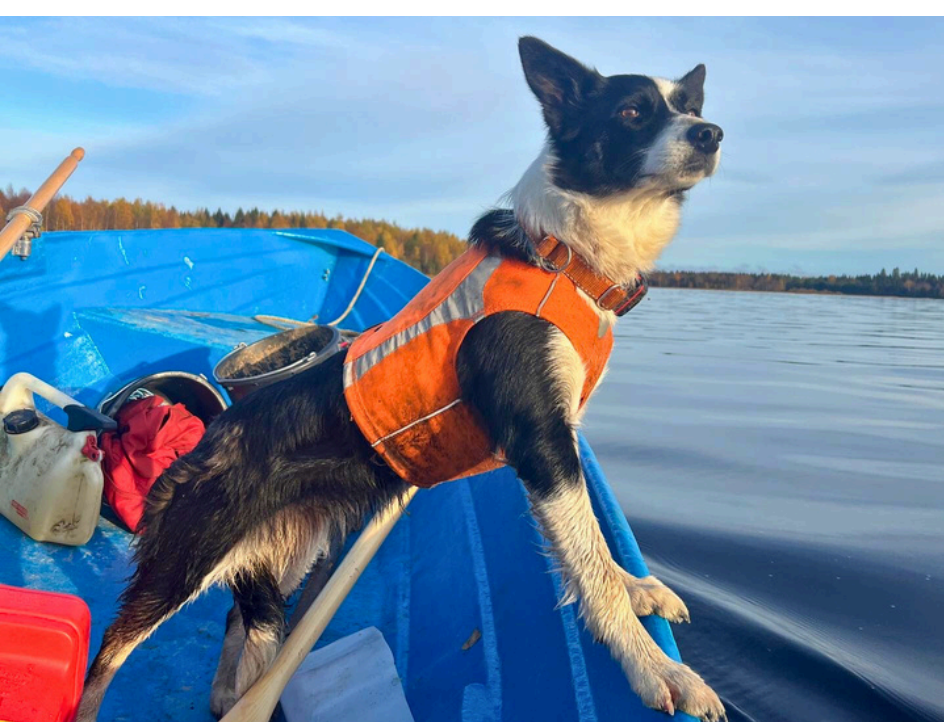


Opit ja vinkit
jaettavaksi





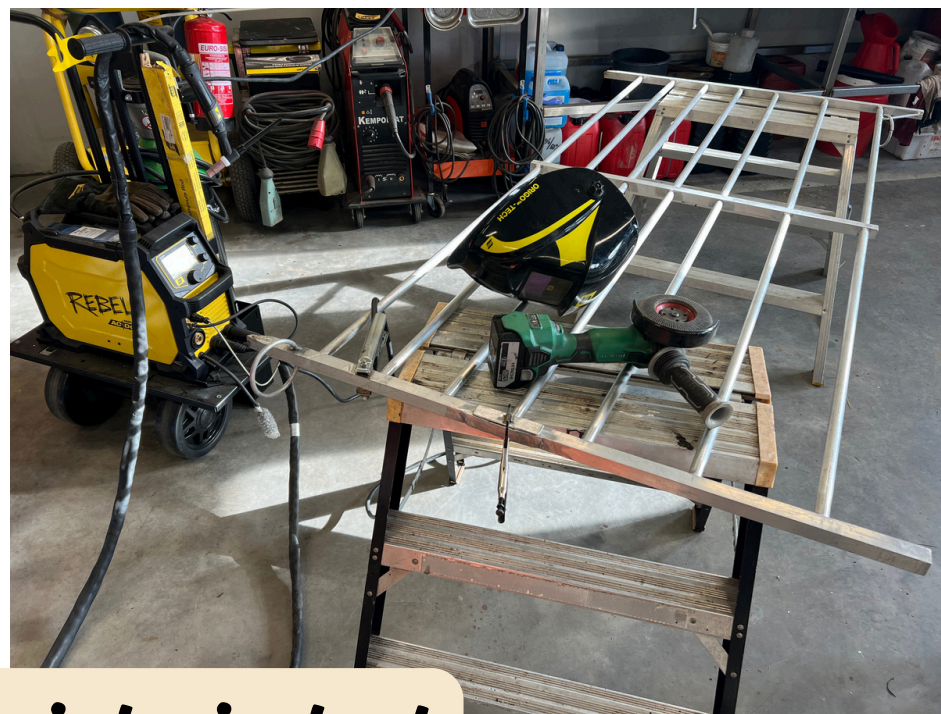
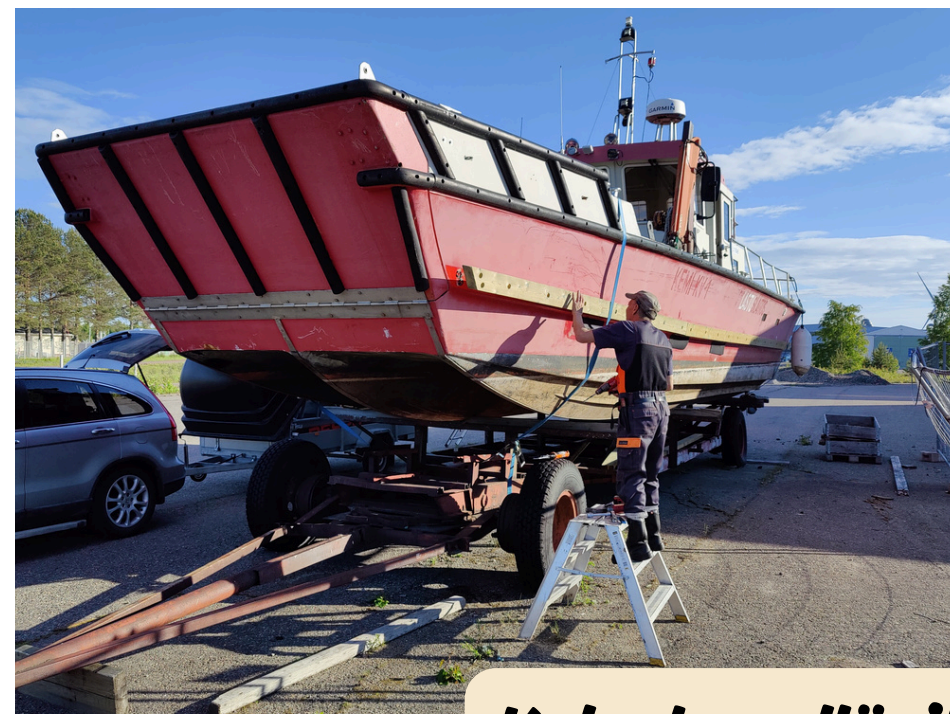
Laidunnustyö



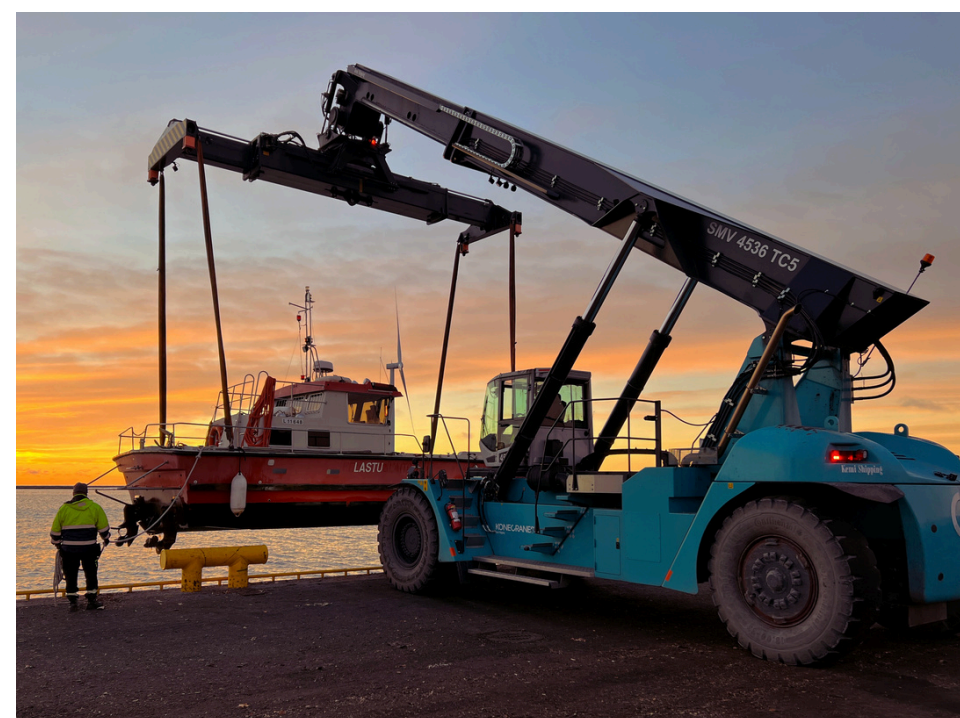


Peltoviljely





Kaluston ylläpito ja korjaukset





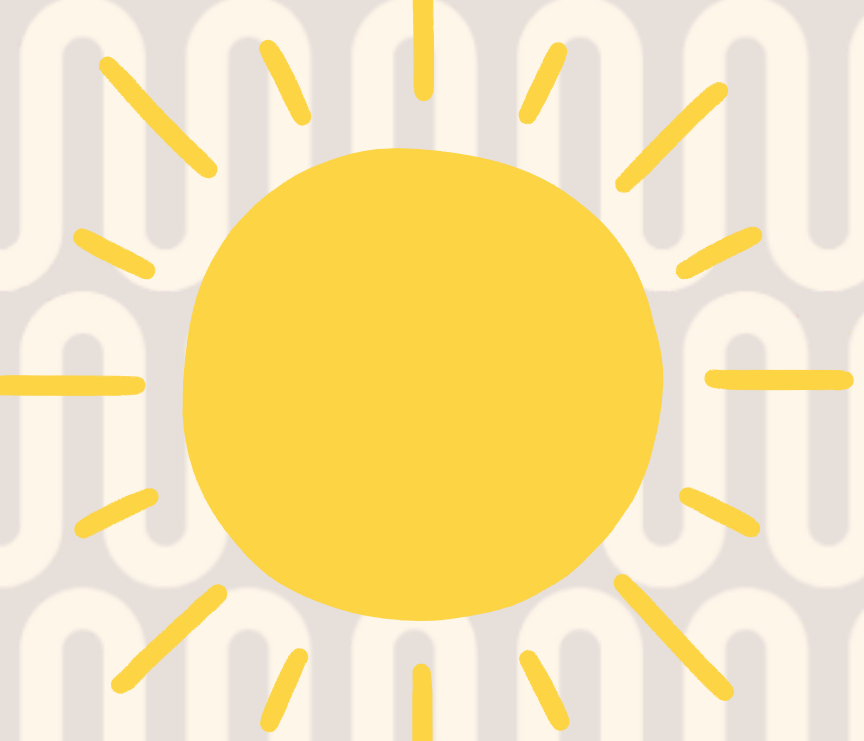
Perinnebiotooppien kunnostukset käsityö





Perinnebiotooppien kunnostukset konetyö





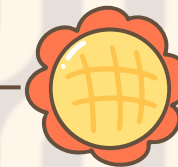
Esityksen kulku



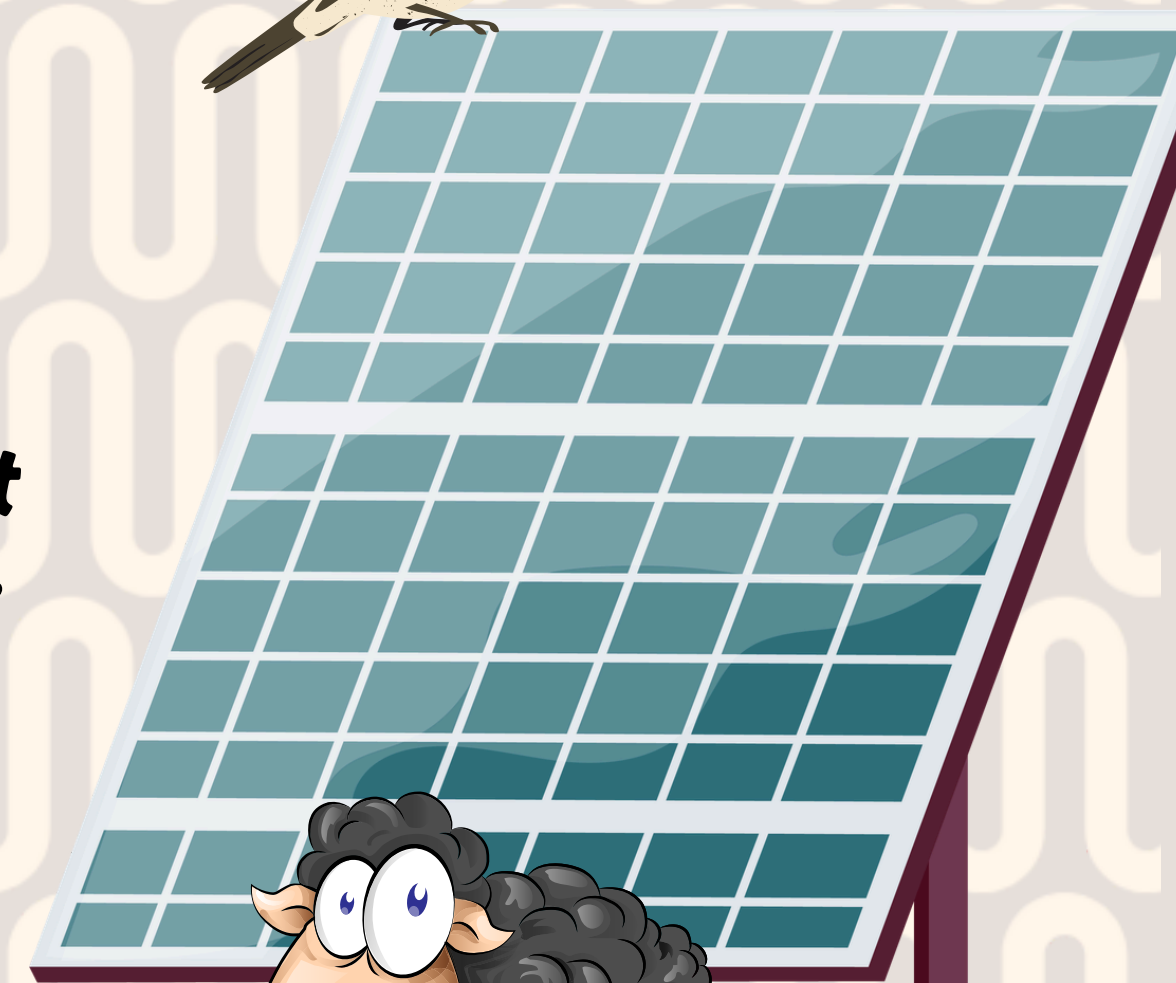
Kuka
Ville Eskola?



Kokemukset
ennallistamistöistä



Opit ja vinkit
jaettavaksi

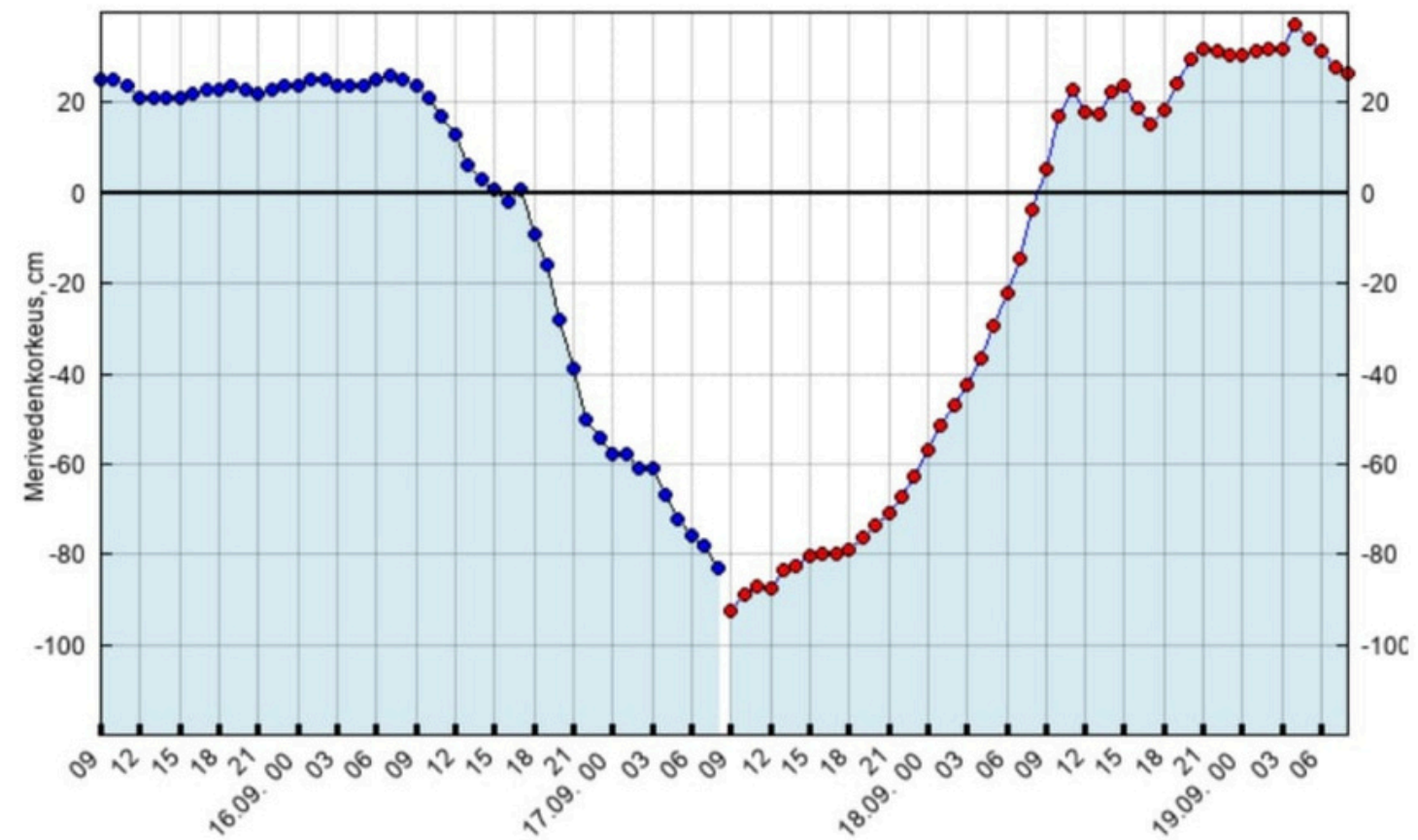


Kokemukset ennallistaimistöistä

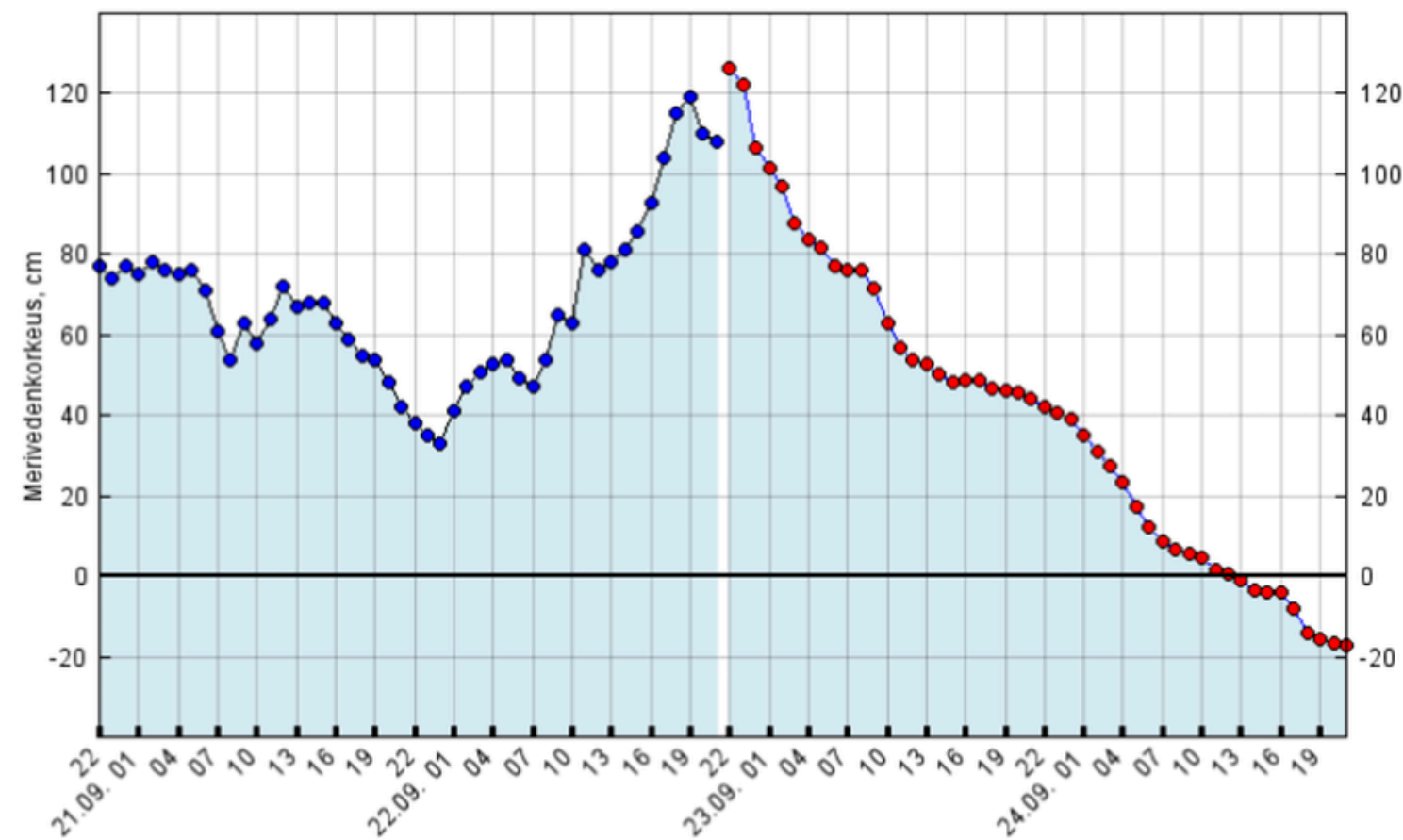
Pitkä matka

- ***Käsityönä suoritetuista kohteista koneellisiin kunnostuskohteisiin***
 - ***Raivaussahatyö***
 - ***Traktori- ja mönkijäsovitteiset***
 - ***Kaivinkonesovitteiset työlaitteet***
- ***Saari- ja rantakohteet erityisesti***
 - ***Perämeren matalat rannikot sekä merenpinnankorkeuden vaihtelu***
 - ***Edellyttää paikallistuntemusta (väylät) ja jopa vuosikymmenten kokemusta***
 - ***Kalustoa maalle ja merelle***
 - ***Et voi vaikuttaa luonnonilmiöihin***
- ***Kehittäminen jatkuu***
 - ***Kokemus tuo osaamista, mikä mahdollistaa kehittämisen pikkuhiljaa***
 - ***Tekniikka kehittyy jatkuvasti***
 - ***Juju löytää relevanttia tekniikkaa paikallisympäristöön***
 - ***100 hp traktori voi olla soveltumampi kuin 300 hp traktori tiettyyn työhön***

Kemi



Kemi



Keräävä energiakoura

Tekniset tiedot

- Paino noin 600 kg
- Max 80mm läpimitta puuaines
- Hardox terä
- Etukuormain sovite

+ Plussat

- Paras nippuihin
- Leikkaus varsin tyvestä

- Miinukset

- Ei sovellu pienelle risulle
- Hidas tasapaksulle risukolle talvella
- Isot sylinterit niin hidas





Keräävä murskain

Tekniset tiedot

- **Max 80mm läpimitta puuaines**
- **Traktorin tehovaatimus n. 130 hp**
- **Leveys 200 cm**
- **Paino 1255 kg**
- **Rpm 540**

+ Plussat

- **Hyvä keräysteho imun ansiota**
- **Murskaa pajun pään**
- **Soveltuu laajoille aloille**

- Miinukset

- **Vaatii tehoa traktorilta (nivelakseli ongelma)**
- **Talvisin lumi aiheuttaa tukkeumia**
- **Traktori joutuu ajamaan pajukon läpi**
- **Ei sovellu kivikkoon**





Helmi-elinympäristöohjelma: Tiironhiekkan eteläinen merenrantaniitty, Simo



Keräävä energiakoura

Tekniset tiedot

- **Max 300 mm läpimitta puuaines**
- **Paino 310 kg**
- **Materiaali hardox**
- **Lisävarusteina: keräys, turbosylinteri ja jatkopuomi**

+ Plussat

- **Tehokas nippuihin, leppiin ja mutkasiin**
- **Keräys ehdoton**
- **Kestävä**

- Miinukset

- **Koura aukeama 712 mm (KX 280 890mm)**
- **Katkonta toispuoleinen, ilman pyörittäjää hidastaa?**





Jatkuvatoiminen keräävä koura

Tekniset tiedot

- **Paino 1300 kg**
- **Maksimi läpimitta 220m**
- **Vaatii 20tn peruskoneen ja pyörittäjän**
- **Ajajalla merkittävä vaikutus tehokkuuteen**

+ Plussat

- **Omiaan n. 10cm-22cm lepikolle**
- **Nopea oikeissa kohteissa**

- Miinukset

- **Arvokas paketti**
- **Vauhti kova, herkästi näkyy kannon mitassa**



Niittyleikkuri

Tekniset tiedot

- **leveys 120 cm**
- **paino 137 kg**
- **oma moottori 10,5 hp**

+ Plussat

- **Omiaan pieniin kohteisiin**

- Miinukset

- **Maaston epätasaisuudet haaste**



Esimerkki: Kurala

Työvaiheet:

1. Suunnittelu ja paperityöt
2. Risukko katkonta ja niputus
3. Risukko murskaus ja läjäys
4. Risunippujen hävittäminen
5. Risuläjien hävittäminen
6. Risukantojen murskaus
7. Konetyön jälkisiistintä raivaustyö
8. Risukko raivaustyö käsin
9. Risukko keräys käsin
10. Risukasat poltto
11. Tarkastus ja laskutus



Helmi-elinympäristöohjelma: Kuralanletto, Simo



Esimerkki: Kurala

Työvaiheet:

- 1. Suunnittelu ja paperityöt**
- 2. Risukko katkonta ja niputus**
- 3. Risukko murskaus ja läjäys**
- 4. Risunippujen hävittäminen**
- 5. Risuläjien hävittäminen**
- 6. Risukantojen murskaus**
- 7. Konetyön jälkisiistintä raivaustyö**
- 8. Risukko raivaustyö käsin**
- 9. Risukko keräys käsin**
- 10. Risukasat poltto**
- 11. Tarkastus ja laskutus**



Esimerkki: Kurala

Työvaiheet:

1. Suunnittelu ja paperityöt
2. Risukko katkonta ja niputus
3. Risukko murskaus ja läjäys
4. Risunippujen hävittäminen
5. Risuläjien hävittäminen
6. Risukantojen murskaus
7. Konetyön jälkisiistintä raivaustyö
8. Risukko raivaustyö käsin
9. Risukko keräys käsin
10. Risukasat poltto
11. Tarkastus ja laskutus



Esimerkki: Kurala

Työvaiheet:

- 1. Suunnittelu ja paperityöt***
- 2. Risukko katkonta ja niputus***
- 3. Risukko murskaus ja läjäys***
- 4. Risunippujen hävittäminen***
- 5. Risuläjien hävittäminen***
- 6. Risukantojen murskaus***
- 7. Konetyön jälkisiistintä raivaustyö***
- 8. Risukko raivaustyö käsin***
- 9. Risukko keräys käsin***
- 10. Risukasat poltto***
- 11. Tarkastus ja laskutus***



Esimerkki: Kurala

Työvaiheet:

1. Suunnittelu ja paperityöt
2. Risukko katkonta ja niputus
3. Risukko murskaus ja läjäys
4. Risunippujen hävittäminen
5. Risuläjien hävittäminen
6. Risukantojen murskaus
7. Konetyön jälkisiistintä raivaustyö
8. Risukko raivaustyö käsin
9. Risukko keräys käsin
10. Risukasat poltto
11. Tarkastus ja laskutus



Esimerkki: Kurala

Työvaiheet:

1. Suunnittelu ja paperityöt
2. Risukko katkonta ja niputus
3. Risukko murskaus ja läjäys
4. Risunippujen hävittäminen
5. Risuläjien hävittäminen
6. Risukantojen murskaus
7. Konetyön jälkisiistintä raivaustyö
8. Risukko raivaustyö käsin
9. Risukko keräys käsin
10. Risukasat poltto
11. Tarkastus ja laskutus



Esimerkki: Kurala

Työvaiheet:

1. Suunnittelu ja paperityöt
2. Risukko katkonta ja niputus
3. Risukko murskaus ja läjäys
4. Risunippujen hävittäminen
5. Risuläjien hävittäminen
6. Risukantojen murskaus
7. Konetyön jälkisiistintä raivaustyö
8. Risukko raivaustyö käsin
9. Risukko keräys käsin
10. Risukasat poltto
11. Tarkastus ja laskutus



Esimerkki: Kurala

Työvaiheet:

1. Suunnittelu ja paperityöt
2. Risukko katkonta ja niputus
3. Risukko murskaus ja läjäys
4. Risunippujen hävittäminen
5. Risuläjien hävittäminen
6. Risukantojen murskaus
7. **Konetyön jälkisiistintä raivaustyö**
8. Risukko raivaustyö käsin
9. Risukko keräys käsin
10. Risukasat poltto
11. Tarkastus ja laskutus



Kuvat ei Kuralan kohteelta



Esimerkki: Kurala

Työvaiheet:

1. Suunnittelu ja paperityöt
2. Risukko katkonta ja niputus
3. Risukko murskaus ja läjäys
4. Risunippujen hävittäminen
5. Risuläjien hävittäminen
6. Risukantojen murskaus
7. Konetyön jälkisiistintä raivaustyö
8. Risukko raivaustyö käsin
9. Risukko keräys käsin
10. Risukasat poltto
11. Tarkastus ja laskutus



Kuvat ei Kuralan kohteelta



Esimerkki: Kurala

Työvaiheet:

1. Suunnittelu ja paperityöt
2. Risukko katkonta ja niputus
3. Risukko murskaus ja läjäys
4. Risunippujen hävittäminen
5. Risuläjien hävittäminen
6. Risukantojen murskaus
7. Konetyön jälkisiistintä raivaustyö
8. Risukko raivaustyö käsin
9. Risukko keräys käsin
10. Risukasat poltto
11. Tarkastus ja laskutus



Esimerkki: Kurala

Työvaiheet:

1. Suunnittelu ja paperityöt
2. Risukko katkonta ja niputus
3. Risukko murskaus ja läjäys
4. Risunippujen hävittäminen
5. Risuläjien hävittäminen
6. Risukantojen murskaus
7. Konetyön jälkisiistintä raivaustyö
8. Risukko raivaustyö käsin
9. Risukko keräys käsin
10. Risukasat poltto
11. Tarkastus ja laskutus



Esimerkki: Kurala

Työvaiheet:

- 1. Suunnittelu ja paperityöt**
- 2. Risukko katkonta ja niputus**
- 3. Risukko murskaus ja läjäys**
- 4. Risunippujen hävittäminen**
- 5. Risuläjien hävittäminen**
- 6. Risukantojen murskaus**
- 7. Konetyön jälkisiistintä raivaustyö**
- 8. Risukko raivaustyö käsin**
- 9. Risukko keräys käsin**
- 10. Risukasat poltto**
- 11. Tarkastus ja laskutus**



Esimerkki: Selkäkari

Työvaiheet:

Keväällä jäiden aikaan

- 1. Jäätien auraus ja mittaus**
- 2. Risukko jatkuva katkonta ja keräys**
- 3. Risukko katkonta ja niputus**
- 4. Ajokone**
- 5. Traktori ja metsäkuormain**

Jäät sulii kuukauden etuajassa - selviytymiskamppailu

Suunnitelma sykselle

- 6. Kaivinkoneella puuston harvennus**
- 7. Lautalla traktori saareen ja risujen läjäys**
- 8. Lautalla kaivinkone ja traktori pois**
- 9. Raivaustyö käsin eritoten risupedon jälkien parsiminen**
- 10. Risujen keräys käsin**
- 11. Risujen poltto**
- 12. Risujen poisajo ensi talvena?**



Esimerkki: Selkäkari

Työvaiheet:

Keväällä jäiden aikaan

1. Jäätien auraus ja mittaus

2. Risukko jatkuva katkonta ja keräys

3. Risukko katkonta ja niputus

4. Nippujen siirto ajokone

5. Risukasojen poiskuljetus traktori ja metsäkuormain

Jäät sulii kuukauden etuajassa - selviytymiskamppailu

Suunnitelma sykselle

6. Kaivinkoneella puuston harvennus

7. Lautalla traktori saareen ja risujen läjäys

8. Lautalla kaivinkone ja traktori pois

9. Raivaustyö käsin eritoten risupedon jälkien parsiminen

10. Risujen keräys käsin

11. Risujen poltto

12. Risujen poisajo ensi talvena?



Esimerkki: Selkäkari

Työvaiheet:

Keväällä jäiden aikaan

- 1. Jäätien auraus ja mittaus**
- 2. Risukko katkonta ja niputus**
- 3. Risukko jatkuva katkonta ja niputus**
- 4. Nippujen siirto ajokone**
- 5. Risukasojen poiskuljetus traktori ja metsäkuormain**

Jäät sulii kuukauden etuajassa - selviytymiskamppailu

Suunnitelma sykselle

- 6. Kaivinkoneella puuston harvennus**
- 7. Lautalla traktori saareen ja risujen läjäys**
- 8. Lautalla kaivinkone ja traktori pois**
- 9. Raivaustyö käsin eritoten risupedon jälkien parsiminen**
- 10. Risujen keräys käsin**
- 11. Risujen poltto**
- 12. Risujen poisajo ensi talvena?**



Esimerkki: Selkäkari

Työvaiheet:

Keväällä jäiden aikaan

1. Jäätien auraus ja mittaus
2. Risukko katkonta ja niputus
3. **Risukko jatkuva katkonta ja niputus**
4. Nippujen siirto ajokone
5. Risukasojen poiskuljetus traktori ja metsäkuormain

Jäät sulii kuukauden etuajassa - selviytymiskamppailu

Suunnitelma sykselle

6. Kaivinkoneella puuston harvennus
7. Lautalla traktori saareen ja risujen läjäys
8. Lautalla kaivinkone ja traktori pois
9. Raivaustyö käsin eritoten risupedon jälkien parsiminen
10. Risujen keräys käsin
11. Risujen poltto
12. Risujen poisajo ensi talvena?



Esimerkki: Selkäkari

Työvaiheet:

Keväällä jäiden aikaan

1. Jäätien auraus ja mittaus
2. Risukko katkonta ja niputus
3. Risukko jatkuva katkonta ja niputus
4. Nippujen siirto ajokone
5. Risukasojen poiskuljetus traktori ja metsäkuormain

Jäät sulii kuukauden etuajassa - selviytymiskamppailu

Suunnitelma sykselle

6. Kaivinkoneella puuston harvennus
7. Lautalla traktori saareen ja risujen läjäys
8. Lautalla kaivinkone ja traktori pois
9. Raivaustyö käsin eritoten risupedon jälkien parsiminen
10. Risujen keräys käsin
11. Risujen poltto
12. Risujen poisajo ensi talvena?



Esimerkki: Selkäkari

Työvaiheet:

Keväällä jäiden aikaan

1. Jäätien auraus ja mittaus
2. Risukko katkonta ja niputus
3. Risukko jatkuva katkonta ja niputus
4. Nippujen siirto ajokone
5. Risukasojen poiskuljetus traktori ja metsäkuormain

Jäät sulii kuukauden etuajassa - selviytymiskamppailu

Suunnitelma sykselle

6. Kaivinkoneella puuston harvennus
7. Lautalla traktori saareen ja risujen läjäys
8. Lautalla kaivinkone ja traktori pois
9. Raivaustyö käsin eritoten risupedon jälkien parsiminen
10. Risujen keräys käsin
11. Risujen poltto
12. Risujen poisajo ensi talvena?



Esimerkki: Selkäkari

Työvaiheet:

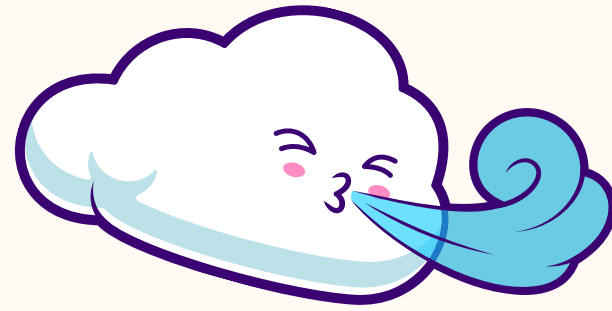
Keväällä jäiden aikaan

1. Jäätien auraus ja mittaus
2. Risukko katkonta ja niputus
3. Risukko jatkuva katkonta ja niputus
4. Nippujen siirto ajokone
5. Risukasojen poiskuljetus traktori ja metsäkuormain

Jäät sulii kuukauden etuajassa - selviytymiskamppailu

Suunnitelma sykselle

6. Kaivinkoneella puuston harvennus
7. Lautalla traktori saareen ja risujen läjäys
8. Lautalla kaivinkone ja traktori pois
9. Raivaustyö käsin eritoten risupedon jälkien parsiminen
10. Risujen keräys käsin
11. Risujen poltto
12. Risujen poisajo ensi talvena?



15.24



ILMATIETEEN LAITOS

Valikko

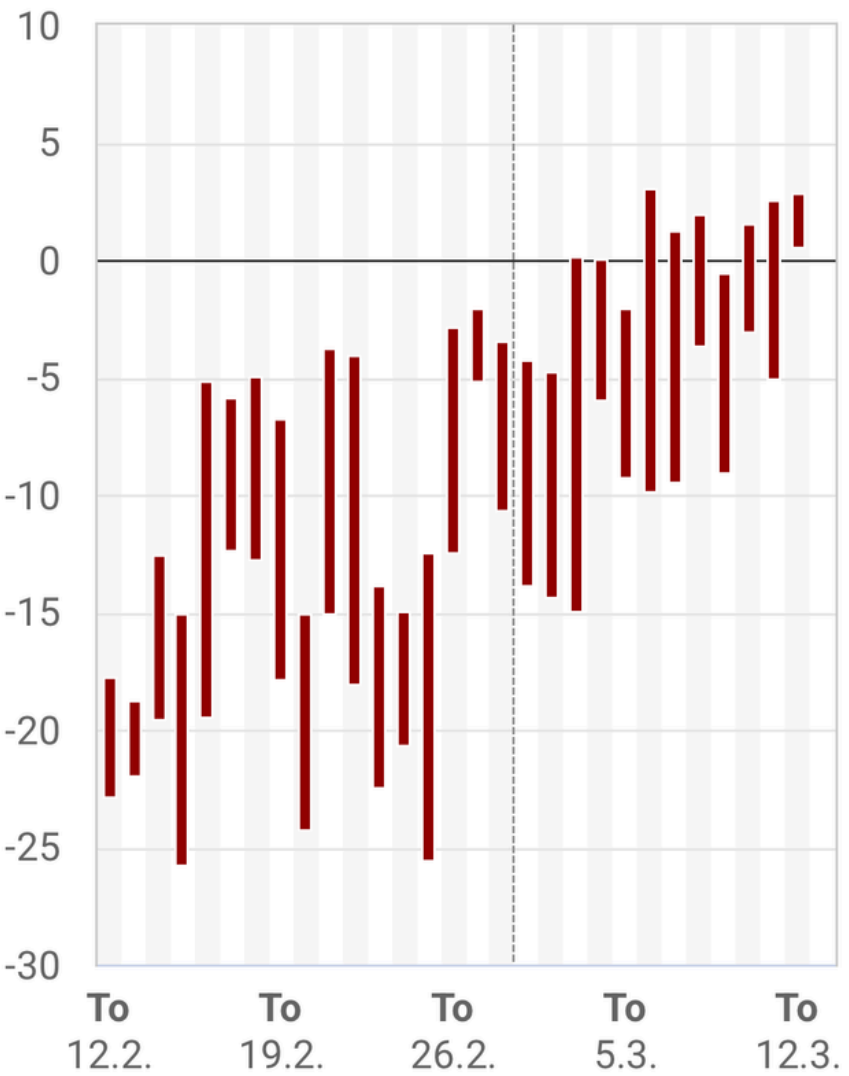
Paine 993,9 hPa

Sää Tuuli Kosteus Paine

Näkyvyys ja pilvisuus

Vuorokausiarvot

°C



● Vuorokauden äär...
● Maanpinnan alin ...

Hae säähavaintoja latauspalvelusta

20.13

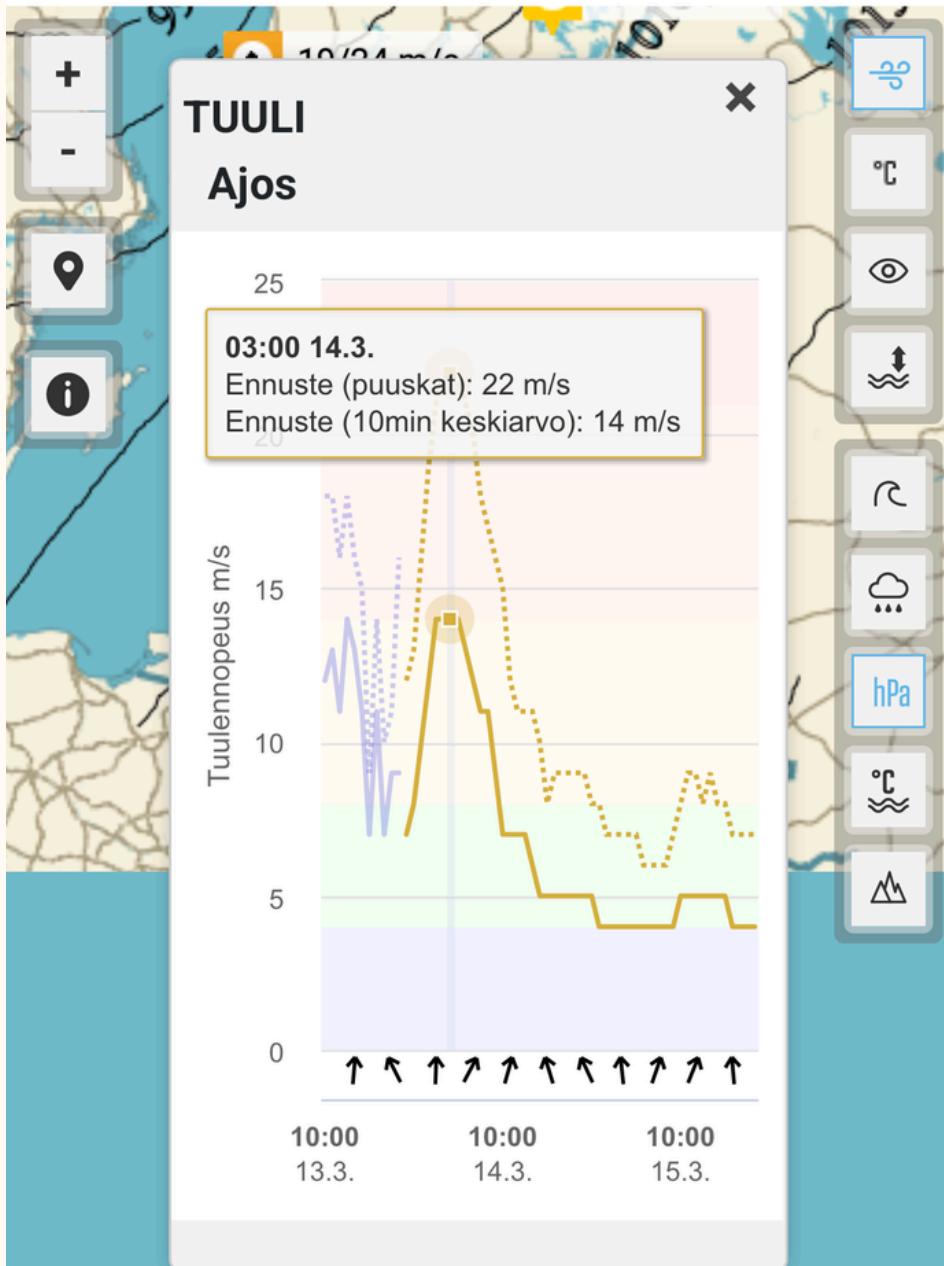


ILMATIETEEN LAITOS

Valikko

Sää ja meri / Merisää ja Itämeri

Merisää



2.40

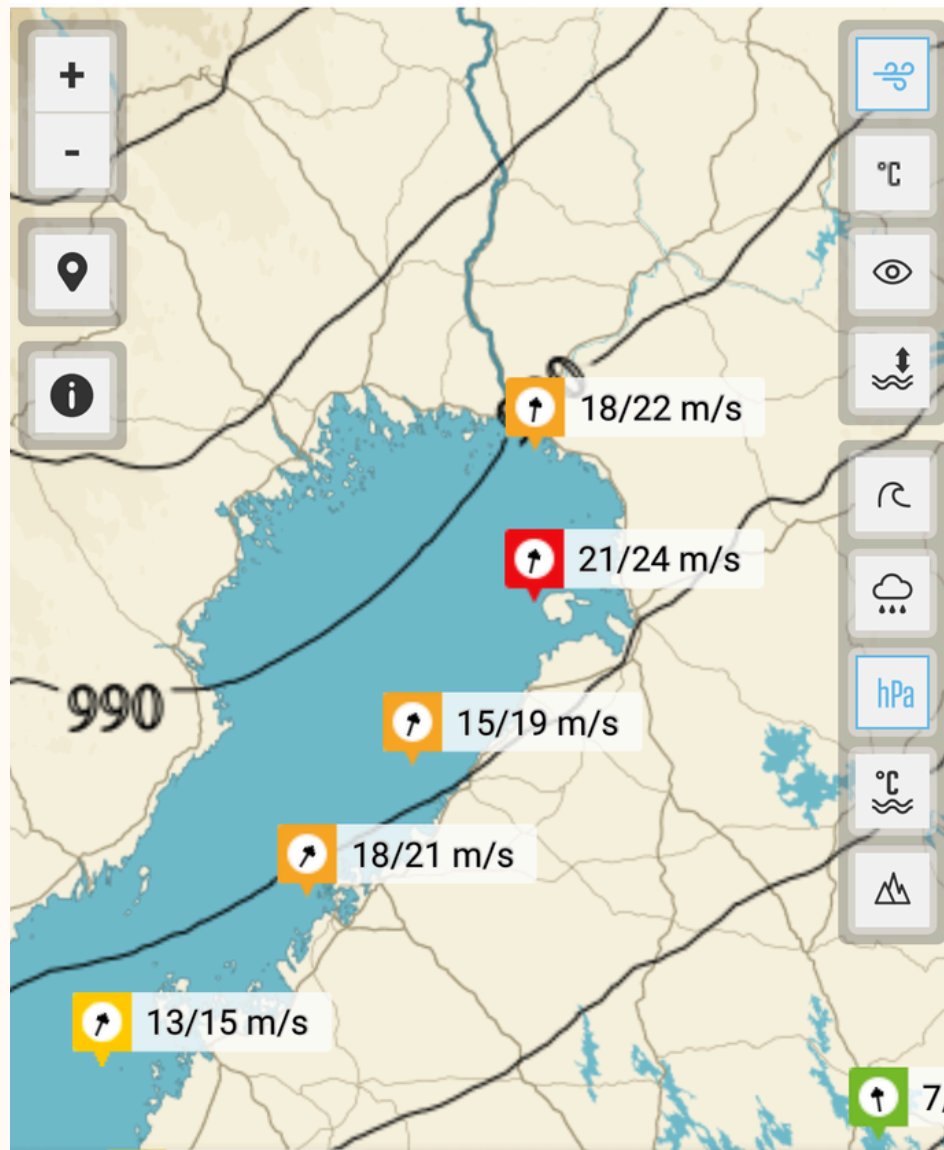


ILMATIETEEN LAITOS

Valikko

Sää ja meri / Merisää ja Itämeri

Merisää



19.24



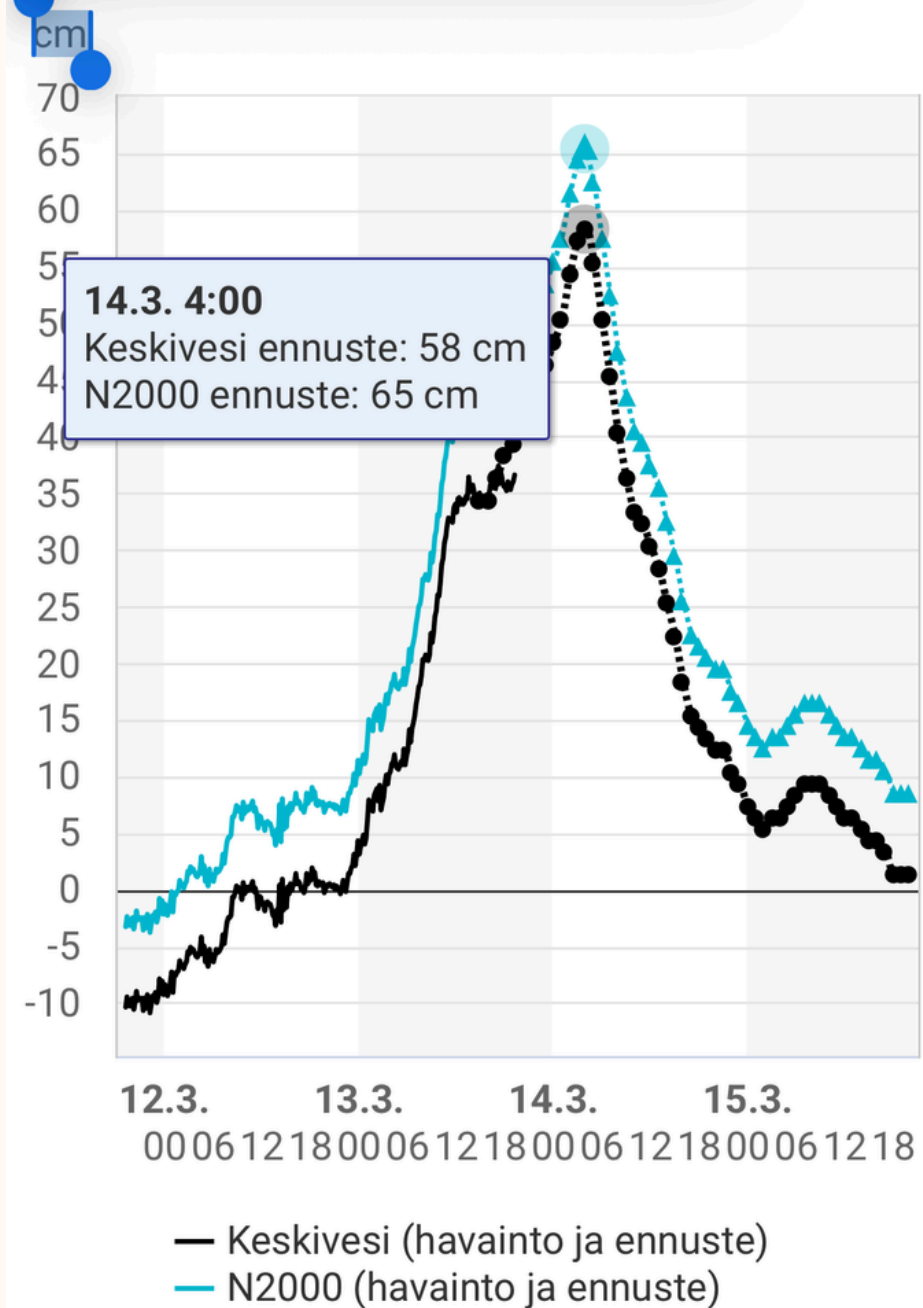
ILMATIETEEN LAITOS

Valikko

Merivedenkorkeus

Mittausasema: Kemi

Kopioi Katso lisää Käännä

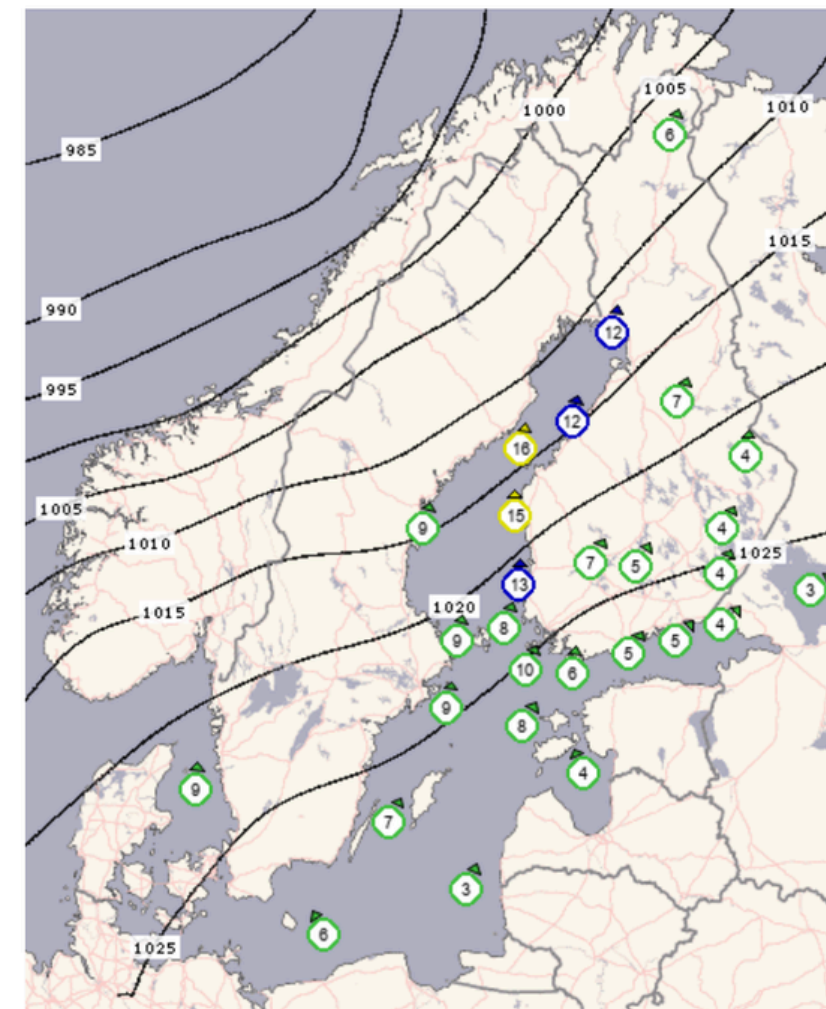




Tuuli- ja ilmanpaine-ennuste

- ma 16.3. klo 02
- ma 16.3. klo 05
- ma 16.3. klo 08
- ma 16.3. klo 11
- ma 16.3. klo 14
- ma 16.3. klo 17
- ma 16.3. klo 20
- ma 16.3. klo 23
- ti 17.3. klo 02
- ti 17.3. klo 05
- ti 17.3. klo 08
- ti 17.3. klo 11
- ti 17.3. klo 14
- ti 17.3. klo 17
- ti 17.3. klo 20
- ti 17.3. klo 23

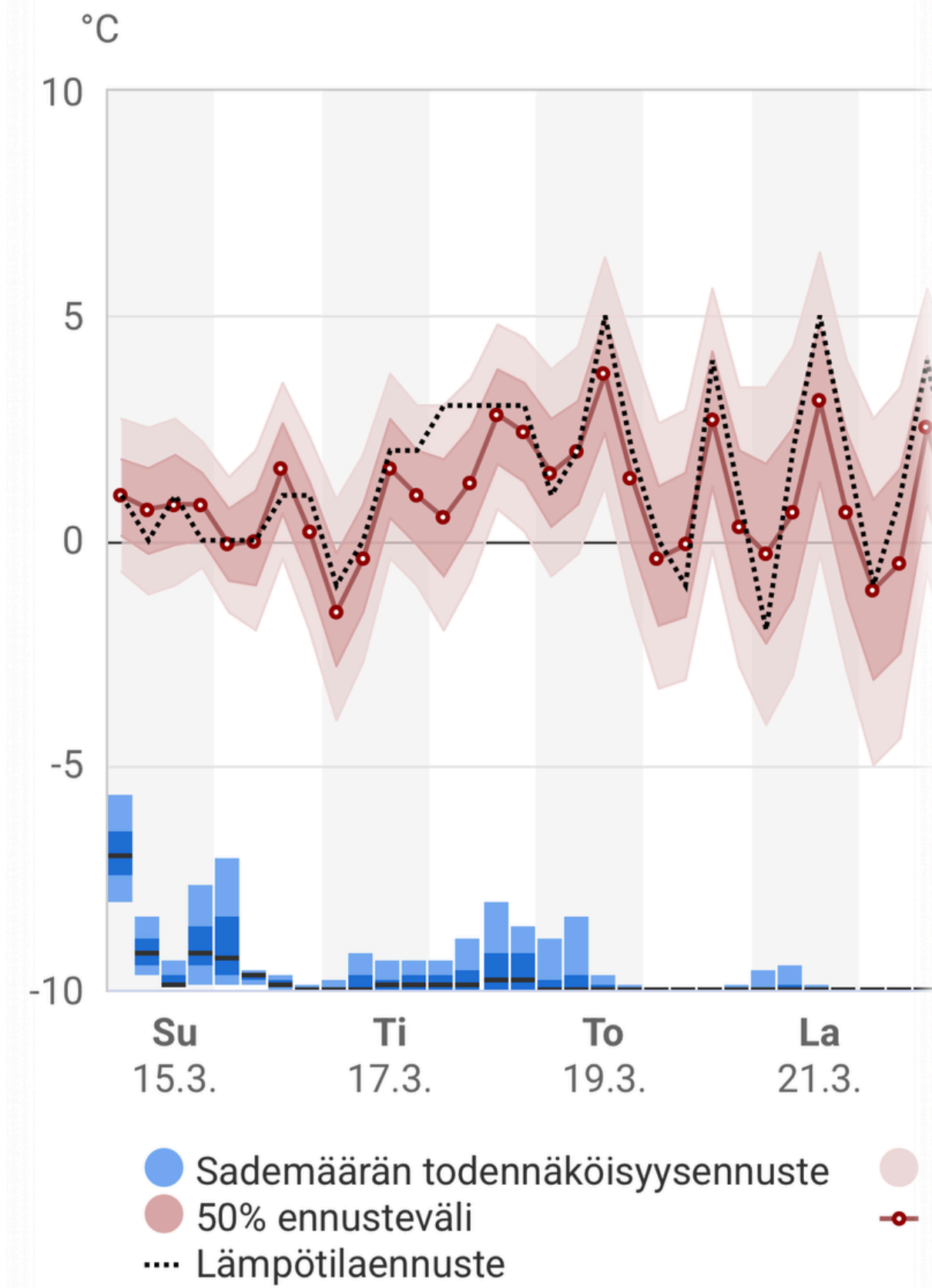
Käynnistä



Ke 18.3.		1° ... 4°	Δ 1,0 mm
To 19.3.		1° ... 5°	Δ 0,0 mm
Pe 20.3.		-2° ... 3°	Δ 0,0 mm
La 21.3.		-1° ... 5°	Δ 0,0 mm
Su 22.3.		-1° ... 5°	Δ 0,0 mm
Ma 23.3.		-3° ... 2°	Δ 0,0 mm
Ti 24.3.		-5° ... 3°	Δ 0,0 mm
Ke 25.3.		-4° ... -3°	Δ 0,0 mm

Varoitukset

15 vrk



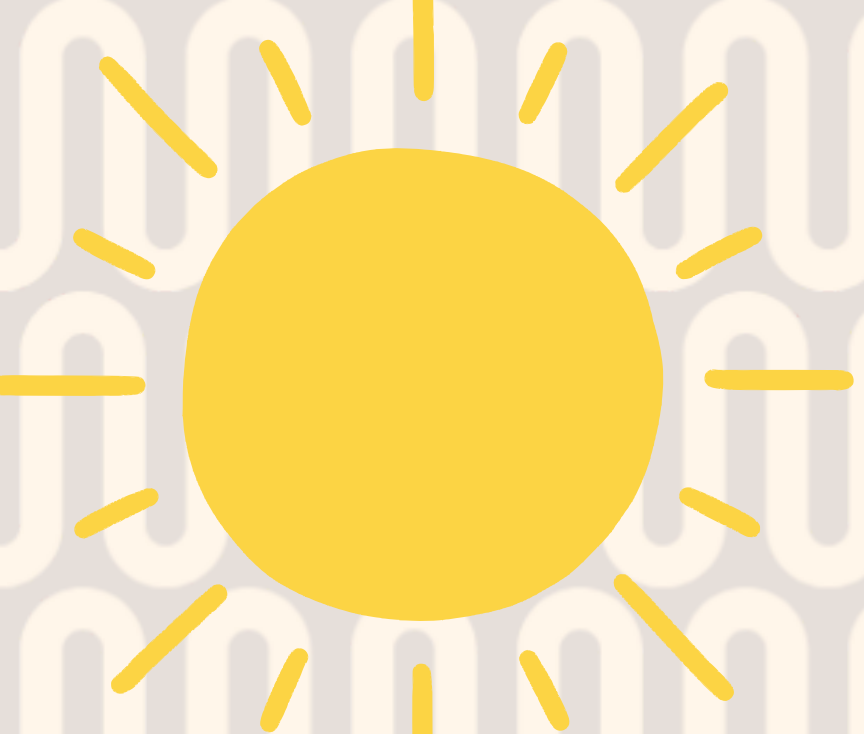
Todennäköisyysennuste päivitetty 14.3.2026 11:47

Ennuste tehty 15.3. klo 22:47 Suomen aikaa.

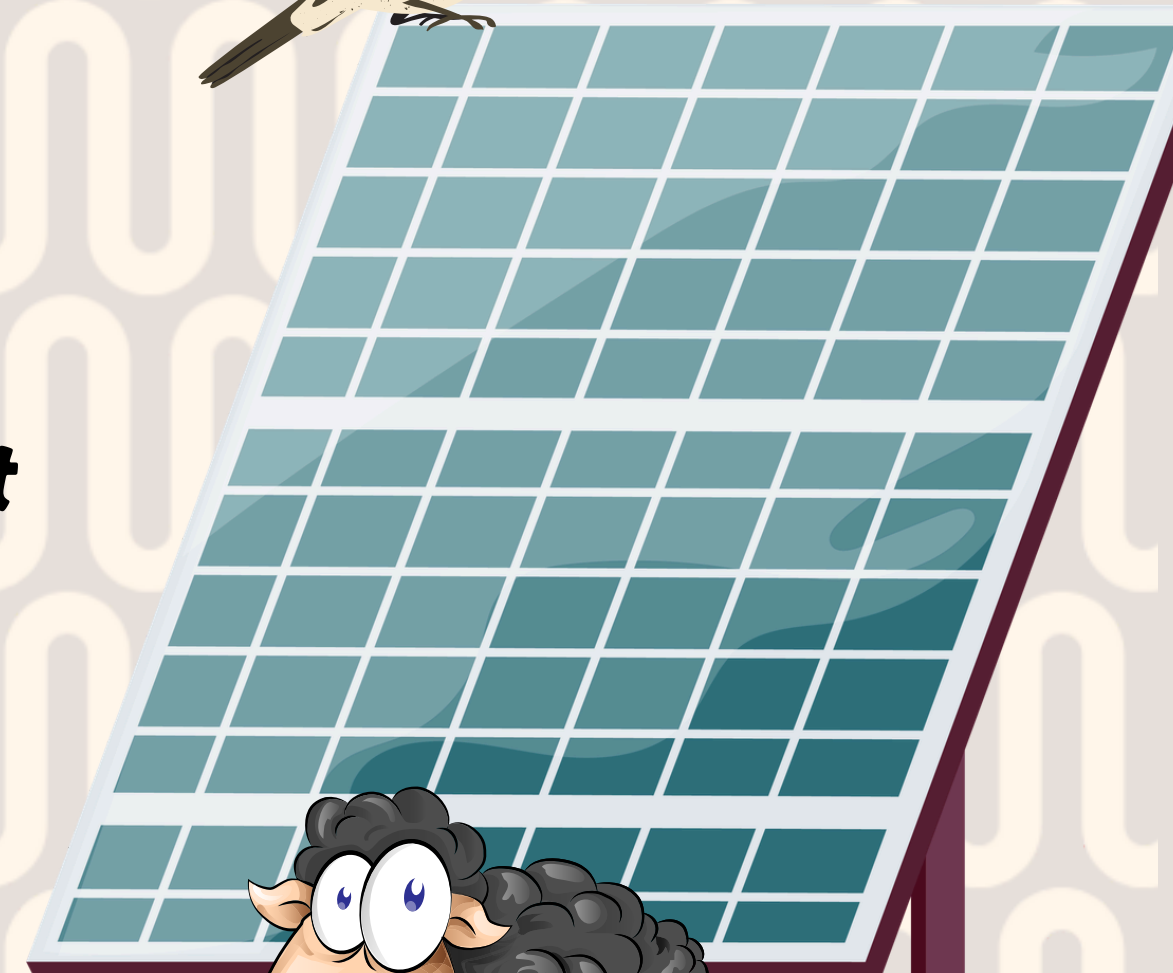








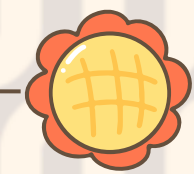
Esityksen kulku



Kuka
Ville Eskola?



Kokemukset
ennallistamistöistä



Opit ja vinkit
jaettavaksi



Miten lähteä tarjoamaan palvelua?

Ratkaisujen miettimistä, löytämisestä ja tarjoamista

1. Löytyykö toteuttamiskelpoinen ratkaisu/ratkaisuja? (ei löydy oppikirjoista)

- **Käy paikan päällä, mieti, keskustele paikallisten kanssa**

2. Kustannuslaskelma ja tulolaskelma omaan käyttöön (kokemus karttuu)

- **Erilaiset työmenetelmät erilaisille kohteille ja kohteiden sisällä**
- **Investoinnit suhteessa tuloihin**

3. Riskit

- **Lähtökohtaisesti urakkahinta, jos ei toteudu niin ei tuloja**

4. Miten toteutat järkevimmin?

- **Löydä järkevä malli tarjota ja toteuttaa urakka**

5. Onko riittävästi resursseja toteuttamiseen?

- **Työvoima, aika, kalusto jne**

6. Nimet paperiin ja toteuta

- **Tarkastus aina tilaajan toimesta**

Opit ja vinkit yhteenvetona

Ennallistaminen ja uhanalaisuus eivät ole uhka, vaan mahdollisuus (ajattelutapa)

Jokainen kunnostuskohde on ainutlaatuinen

- **Ratkaisujen löytäminen**
- **Kunnostuskohteiden sisäinen vaihtelevuus**
- **Varaudu aina myös käsin suoritettaviin jälkitöihin**
- **Siirtymät, luvat maanomistajilta, vuodenajat, läjitysmaat**
 - **Helmi-yhteyshenkilö voi avustaa tarvittaessa**

Sopimuksen kirjaukset tärkeitä, mutta ei lainkaan ylitsepääsemättömiä

- **Käy läpi etukäteen Helmi-yhteyshenkilön kanssa**
- **Esim. puiden katkenta tiettyyn mittaan (vaikuta ennen allekirjoitusta)**
- **Usein edellytetään raivausjätteen keräystä ja hävittämistä (älä aliarvioi)**

Työjälki on käyntikorttisi

- **Hoida hommat hyvin niin mahdollistat töitä tulevaisuudessakin**
- **Vaikutukset toisille yrittäjille ja yhteisöille**





Instagram
@maajussillemorsian



**LAPIN
PAIMENLOMAT**

Instagram
@lapinpaimenlomat

KIITOS KAIKILLE!

Sähköposti: vile.eskola@outlook.com